

fonosphaera® PV50

Istruzioni per la posa in opera

L'isolante acustico anticalpestio per sottomassetto fonosphaera® PV50 si presenta in rotoli omogenei, larghezza 1000 mm e lunghezza 25 metri di spessore 9 mm (sommità della sfera).

I rotoli sono rifilati lungo i bordi per consentire una perfetta continuità durante la posa.

Il prodotto viene steso con le sfere rivolte verso il basso mentre a vista, rimane il rivestimento di tessuto inestensibile in TNT nero, appositamente studiato per conferire una elevata resistenza meccanica antistrappo e antiperforazione, sovente causati dal camminamento durante le operazioni di posa.

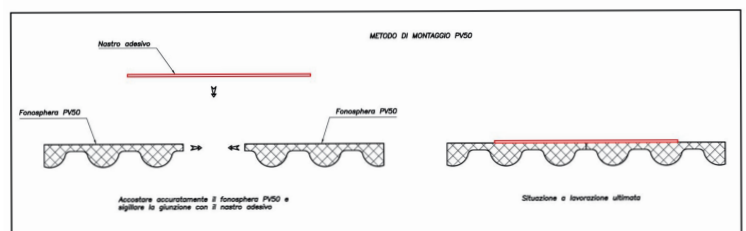
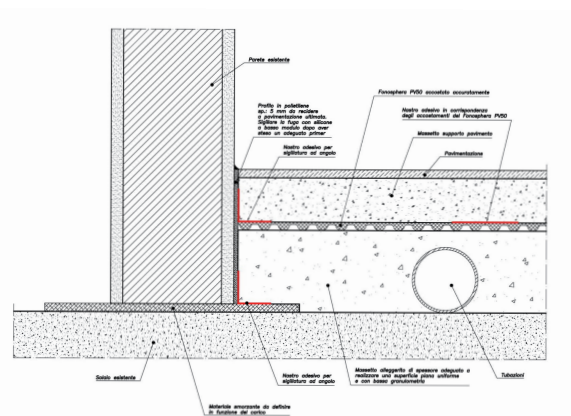
Il fonosphaera® PV50 deve essere posizionato sopra un massetto (eventualmente alleggerito) nel quale siano stati alloggiati eventuali impianti tecnici e tecnologici e la cui superficie deve essere resa possibilmente piana ed uniforme.

I rotoli devono essere stesi affiancati l'un l'altro senza lasciare spazi aperti, e fissati tra loro con una banda adesiva di pari resistenza meccanica senza lasciare spazi che potrebbero provocare quei ponti acustici che vanificano ogni soluzione.

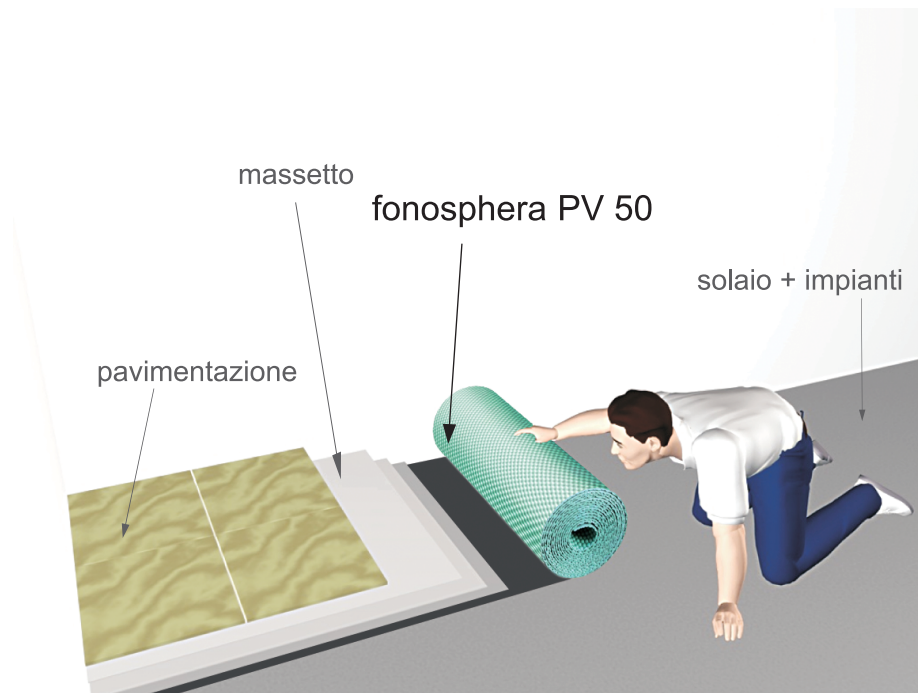
Il materiale deve essere steso fino a toccare le pareti laterali, senza risvoltarlo sulle stesse; per l'isolamento di bordo va utilizzato un profilo in polietilene (o similare) di spessore 5 mm, altezza tale da risultare di 5 cm superiore alla quota del pavimento finito, onde evitare la trasmissione delle vibrazioni dal massetto (galleggiante) alle pareti. Anche le porzioni verticali devono essere unite tra loro e con il materiale sottostante con banda adesiva.

Deve essere evitata la sovrapposizione del prodotto.

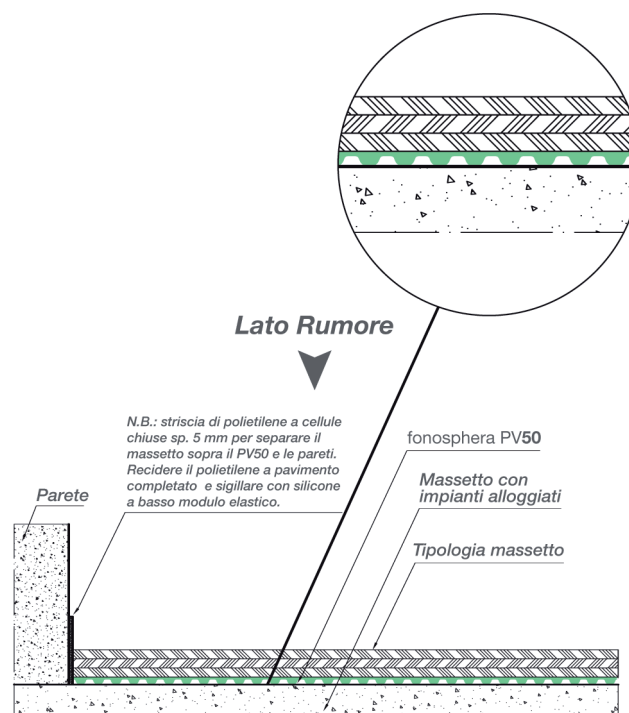
fonosphaera® PV50 dà ottimi risultati (certificati) se utilizzato nella posa di pavimenti a secco a prescindere delle soluzioni estetiche adottate.



- Elevato isolamento acustico al calpestio
- Elevata attenuazione di vibrazioni e risonanze
- Elevata flessibilità
- Facilità d'applicazione su superfici irregolari



Visualizzazione allestimento fonosfera PV50 a pavimento.



Schema tecnico allestimento **fonosfera® PV50** a pavimento.